

فاست رورل ڊيولپمينٽ پروگرام

پوڏ کان بچاء لاء حفاظتي تدبيرون

پوڏ کان پهرين منظم ٿيو گڏجي آفتن کي منهن ڏيڻ سان نقصان جي خدشي کي گهٽائي سگهجي ٿو

پاڻي اچڻ وقت / پاڻي لنگهي وڃڻ کان پوءِ

پاڻي اچڻ کان اڳ



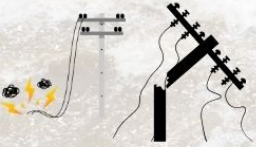
• منتقلي دوران وهڪرن ۽ وڏي پاڻي مان گذر کان پاسو ڪريو



• صرف سرڪار پاران ڏسيل محفوظ هنڌن طرف منتقلي جي صلاح ڏيو ڪچي مٽيءَ جي ٺهيل گهرن ۾ نه رهو.



• پنهنجي ڳوٺ يا علائقي اندر آفتن کي منهن ڏيڻ لاءِ ڪاميٽي ٺاهي وٺو، جيڪا اوهانجي آواز کي واسطيدار ٿرين تائين پهچائڻ ۾ مدد ڪري. انهن جون ذميواريون واضح ۽ چٽيون ڪري انهن کي ٻڌايو.



• ڪمزور پلن ڪريل ٿيڻ يا بجلي جي تارن کان پاسو ڪريو



• اڳواٽ پوڏ هيٺ ايندڙ علائقن مان ماڻهن جي منتقلي ۾ مقامي ادارن جي مدد ڪريو



• جن ۾ قابل اعتبار ذريعن موجب ترت اطلاع ڪرڻ، لڏپلاڻ لاءِ.



• رڌ پچاء ۽ پيئڻ لاءِ صرف صاف ۽ اڀريل پاڻي استعمال ۾ آڻيو



• پنهنجي بالٽو جانورن ۽ پکين کي محفوظ هنڌن ڏانهن منتقل ڪريو



• انتظاميه، امدادي ادارن سان سهڪار ڪريو



• پنهنجا گهر ڇڏڻ مهل پاڻ سان سامان جنهن ۾ ضروري دوائون ڪاڌخوراڪ قيمتي سامان ۽ سڃاڻپ ڪارڊ پاڻ سان گڏ کڻو. هنگامي سامان ۾ ٽارچ ريڊيو ۽ ڪپڙا به رکو



• محفوظ رستو ڳولھڻ، محفوظ پناهگاهه، بنيادي صحت جي سهولتون، ضرورتمندن لاءِ خوراڪ ۽ مال موڻشي لاءِ چاري جي فراهمي ۾ مدد ڪرڻ شامل ٿي سگهي ٿي.



• صرف سرڪار واسطيدار ٿرين جي اجازت کانپوءِ پنهنجن گهرن ڏانهن واپسي جو رٿيو



• لڏپلاڻ دوران پنهنجي ڪٽنب ۽ علائقي جي ماڻهن سان رهو



• ڪاميٽي کي هميشه پوڏ ۾ ايندڙ علائقن جي نشاندهي ڪندي محفوظ ۽ مٿانهين هنڌ واريون جايون، پناه گاهون ۽ نيڪال جا وسيلو ۽ رستا پڻ تمام ماڻهن کي ٻڌائڻ آهن.